

## Unser Leit-Bild

Ein Leit-Bild ist ein Text.

In dem Text steht:

Das ist uns wichtig.

Zuerst gibt es Infos über Camphill-Gemeinschaften.



## Camphill Sellen

Wir von Camphill Sellen sind eine Camphill-Gemeinschaft.

Camphill ist ein Ort in Schottland.

Man spricht den Namen so aus: Kämp-Hill.

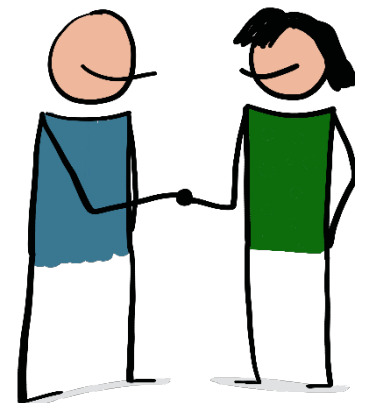
Dort leben Menschen mit einer geistigen Behinderung.

Wir sagen: Menschen mit Assistenz-Bedarf.

Camphill in Schottland ist das Vorbild

für viele Gemeinschaften auf der ganzen Welt.

Auch für unsere Gemeinschaft Camphill Sellen.



Für unsere Arbeit ist die **Anthroposophie** wichtig.

So spricht man Anthroposophie aus: An-tropo-sofie.

Anthroposophie ist die Lehre vom Menschen.

Das sagt die Anthroposophie über Menschen:

Jeder Mensch hat einen Körper.

Jeder Mensch hat eine Seele.

Jeder Mensch ist ein geistiges Wesen.

### **Das ist uns wichtig**

Für uns in Camphill Sellen sind die Menschen das Wichtigste.

So denken wir über Menschen:

Jeder Mensch kann lernen.

Jeder Mensch braucht Hilfe von anderen Menschen.

Dann kann jeder Mensch zeigen, was er kann.

Bei uns kann jeder zu unserer Gemeinschaft beitragen.

Jeder Mensch auf seine eigene Art.

Wir nehmen die Menschen so an, wie sie sind.

Wir gehen freundlich miteinander um.

Wir hören den anderen zu.

Wir sagen uns gegenseitig, was wir wollen und brauchen.

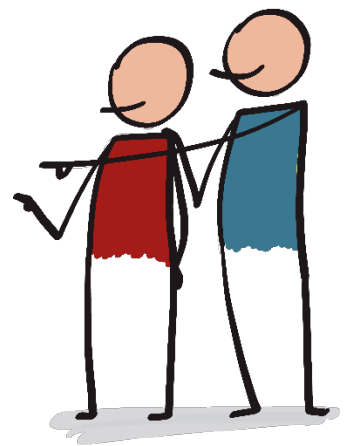
Die Natur ist sehr wichtig für uns.

Die Natur tut uns allen gut.

Deshalb schützen wir die Natur.

Auch bei unserer Arbeit in der Landwirtschaft.

Wir ernähren uns gesund.



## **So arbeiten wir**

Die Menschen mit Assistenz-Bedarf bekommen Hilfe von unseren Mitarbeitern und Mitarbeiterinnen.

Unsere Mitarbeiter und Mitarbeiterinnen haben eine gute und gesunde Arbeit.

Bei uns macht jeder, was er gut kann und mag.

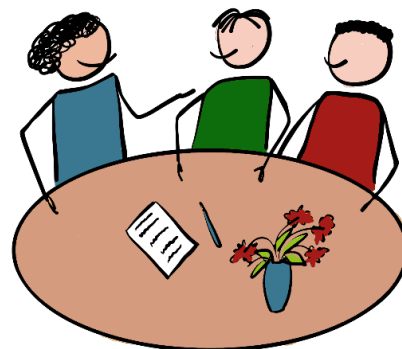
Wir setzen uns gegen Gewalt ein.

Wir lernen immer wieder Neues dazu.

Wir machen zum Beispiel Fortbildungen.

Wir sprechen miteinander über die Arbeit.

Wir besprechen, was wir besser machen können.



## **Unsere Gemeinschaft**

In Camphill Sellen erleben wir zusammen Kultur.

Zum Beispiel Theater, Musik und Kunst.

Wir feiern zusammen Feste.

Bei uns gibt es Orte für Treffen und Gespräche.

Dort lernen wir von den anderen.

Freundschaften und Partnerschaften können entstehen.

Man kann auch für sich allein sein.



Wir haben verschiedene Arbeits-Bereiche:

Zum Beispiel Landwirtschaft und Bäckerei.

Bei uns kann man auch Kurse machen.

Menschen mit Assistenz-Bedarf können Neues lernen.



Wir haben auch einen Berufs-Bildungs-Bereich.

Menschen mit Assistenz-Bedarf lernen dort die Arbeit bei uns kennen.

Sie können die Arbeit in verschiedenen Bereichen ausprobieren.

Sie lernen wichtige allgemeine Dinge über das Arbeiten.

### **Das verbindet uns in Camphill Sellen**

Die Menschen mit Assistenz-Bedarf

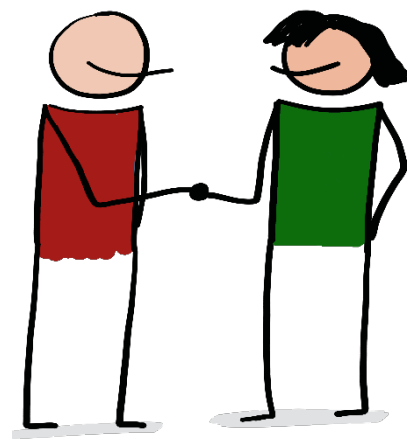
sind für uns das Wichtigste:

was sie brauchen und was sie wollen.

Das verbindet uns mit den Angehörigen

von den Menschen mit Assistenz-Bedarf.

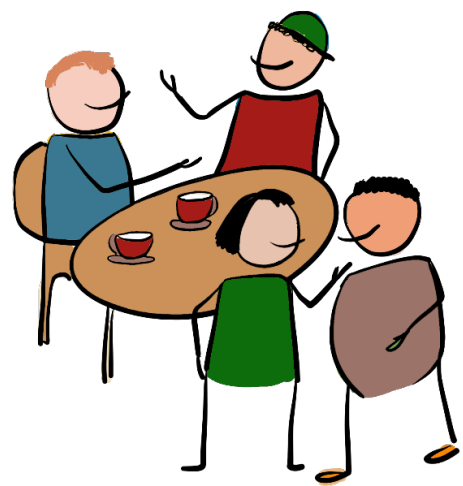
Mit ihnen tauschen wir uns aus.



### **Inklusion ist für uns selbstverständlich**

Inklusion heißt für uns:

Alle gehören dazu und machen mit.



Zum Beispiel:

- bei den Veranstaltungen in unserem Ort
- in den Vereinen in unserem Ort
- bei der Arbeit auf dem allgemeinen Arbeits-Markt

Wir arbeiten mit anderen zusammen.

Zum Beispiel mit anderen Betrieben, mit Vereinen und Ämtern.